



Estimados socios y amigos:

El próximo viernes, 4 de febrero a las 9:30h, celebraremos el III Encuentro de Trabajo de Empresas Amigas de la Universidad de Salamanca. En esta ocasión nos reuniremos en las instalaciones de *Santos Innova*, situadas en la C/ Gutenberg, n.º5 del Pol. Ind. Los Villares.

En el anterior Encuentro, quedó patente el compromiso de la Fundación General de continuar impulsando la figura de Empresas Amigas, así como la predisposición de todos los asistentes para promover los proyectos que dentro de este grupo surjan.

Os presentaremos nuevas iniciativas en las que va a participar la Fundación para que cada uno estudie sus posibilidades de participación; desarrollaremos algunas de las ideas propuestas la última vez (sello de reconocimiento, planes estratégicos, etc.) y recogeremos todas las propuestas que nos hagáis.

En noviembre surgió un primer grupo de trabajo formado por 6 empresas y personal de la Fundación, que ha continuado reuniéndose y empieza a dar sus frutos. Os presentaremos sus avances y, después del descanso, ahondaremos en el tema de la Responsabilidad Social Empresarial, como una de las líneas en las que trabajar conjuntamente.

Contaremos con la participación de:

- Juan José Almagro, Director de Comunicación de Mapfre
- José Ignacio Galán, Director de la Cátedra Iberoamericana en Dirección de Empresas

Os rogamos confirmación de asistencia lo antes posible para que *Santos Innova*, que amablemente ha cedido el uso de sus instalaciones, pueda hacer los preparativos necesarios.

Gracias por vuestra colaboración ¡os esperamos el viernes!

cómo llegar

La Web Imágenes Vídeos Mapas Noticias Libros Gmail Más ▾

¡Nuevo! Ayuda | Acceder

Google maps España

Calle de Gutenberg,5 Villares de la Reina

Buscar en Maps

Mostrar opciones de búsqueda

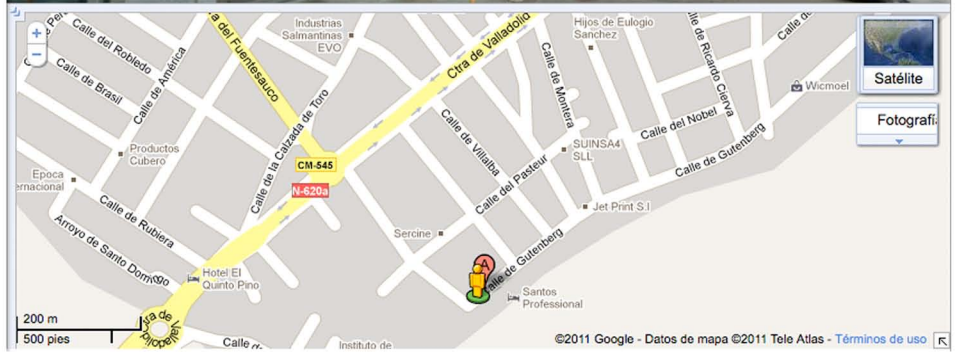
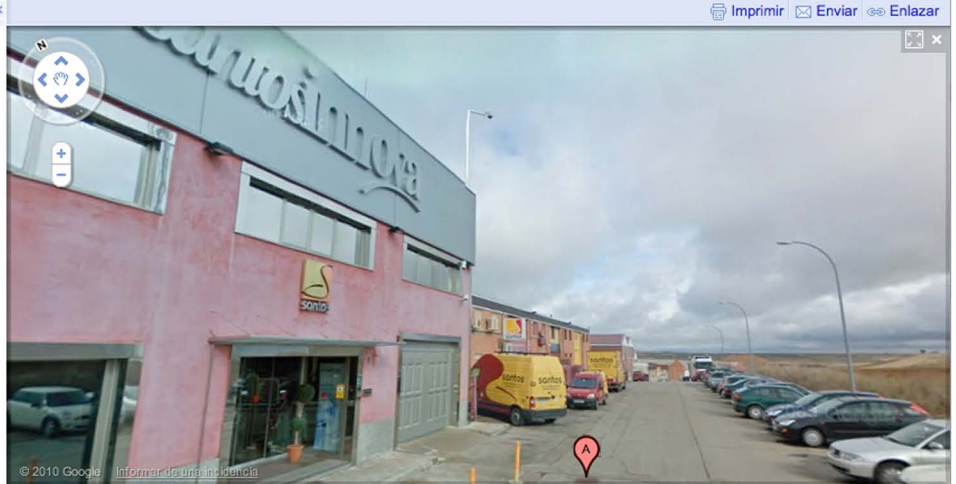
Cómo llegar Mis mapas

Imprimir Enviar Enlazar

A Calle de Gutenberg, 5
37184 Villares de la Reina



Cómo llegar Buscar en alrededores más ▾



EE.AA. 2011

Logos include: Santander, Iberdrola, CGB, ENUSA, IBERTEC, gadea, Adventia, FELIBERO, PARADORES, NOVA diet, Internet, Julian Martin, 4c, LEROY MERLIN, TERMAS, Media Markt, agenciaplus, ibis, Cobadu, abba hoteles, HOTEL HORAUS, HALCON VIAJES, Lingua GLOBE, ABADIA ALTAZEMPLEARIOS, randstad, Mis Pollos, Hall88, ideasSshop, ABOCOO, ENIAC, and others.

reportaje

02 UNIVERSIDAD Empresas Amigas

31 DE ENERO - 6 DE FEBRERO 2011 TRIBUNA UNIVERSITARIA

“Queremos dar un enfoque empresarial a la Fundación”

ALEJANDRO ESTELLER
El director gerente de la Fundación General de la Universidad destaca la importancia que tiene la colaboración entre Universidad y empresa para la institución y la sociedad.



Alejandro Esteller, director gerente de la Fundación General de la Universidad de Salamanca.

¿Qué significa ser Empresa Amiga de la Universidad de Salamanca?
La Empresa Amiga es una figura a la que se acogen empresas, fundamentalmente del ámbito de influencia de la Universidad (Salamanca, Zamora y Avila) por su especial dedicación o porque quieren estar cerca de la institución y colaborar con ella de una manera más directa.
¿Cuándo comenzó esta colaboración?
Hace seis o siete años y desde que me incorporé a la Fundación (hace un año) hemos firmado unos quince convenios de colaboración. Hemos pasado de tener cuarenta Empresas Amigas a más de cincuenta en un año. Se puede decir que tenemos lista de espera.
En este sentido, ¿qué objetivo se ha marcado la Fundación General de la Universidad?
Creo que el campo de expansión y crecimiento de la Fundación General de la Universidad debe ser el empresarial. Toda mi vida he pensado que la universidad y la empresa deben ir de la mano. He trabajado varios años en la Universidad de Cambridge y allí la empresa es parte

activa de la Universidad y ganan las dos.
¿Cuándo se ha convocado la próxima reunión con las Empresas Amigas?
El próximo 4 de febrero mantendremos la tercera reunión de trabajo. En estos encuentros se generan sinergias entre las distintas empresas y surgen propuestas de colaboración. Además, se ha creado una Comisión de Trabajo dirigida por la subdirectora de la Fundación, Zúñiga Sánchez, con reuniones periódicas donde se habla de diferentes acciones en las que podemos colaborar y proponer de actuación de manera

mancomunada, ya que a ciertas convocatorias sólo se puede concurrir de esta forma: juntándose varias empresas y que cada una asuma la parte correspondiente de los requisitos que se exigen en la convocatoria.
¿Contempla la creación de algún otro órgano?
El funcionamiento de la Fundación es complejo y por eso voy a crear un Órgano Consultivo dentro de las Empresas Amigas para que me asesoren en temas empresariales.
¿Qué beneficios le aporta a la Universidad?
Es muy positivo tener el apoyo de empresas que le dan fuer-

Objetivos

La figura de Empresa Amiga nace con la finalidad de fomentar la contribución de la Universidad al desarrollo económico y social, impulsar el carácter emprendedor de la sociedad y ampliar los vínculos entre el mundo universitario y el empresarial.

También señalaría, por ejemplo, los cursos del Grupo Prado (protocolo en mesa) y del centro infantil Mis Pollos, que tuvieron mucho éxito. ¿Esta colaboración incluye algún tipo de prácticas para titulados?

Las prácticas se gestionan a través de otro programa de la Fundación General de la Universidad y debo decir que las empresas están muy contentas con los titulados que reciben a través de la Fundación. ¿Es una manera de acercar la Universidad a la sociedad? Si queremos que la sociedad sepa que la Universidad puede aportar muchas cosas y viceversa. ¿Qué objetivos se ha marcado de cara al futuro? Queremos dar un enfoque empresarial. Que haya beneficio económico tanto para la Universidad como para las empresas, obviamente, siempre dentro de los límites más estrictos de la legalidad y la ética.