

SEMINARIO DE SENSIBILIZACIÓN



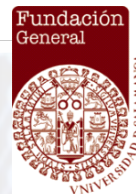
La CREATIVIDAD en la Ciencia y la Empresa como IMPULSO de la INNOVACIÓN



Salamanca, 28 de noviembre de 2011

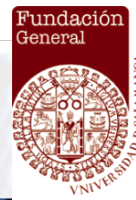


- Desde le comienzo de la empresa estábamos en el I+D sin saberlo, hablamos de los años 50.
- Botones fabricados con restos de sangre coagulada.
- Posteriormente desarrollamos la fabricación de tapones en caucho para penicilina.
- Adopción de 3 procesos de fabricación (inyección y soplado de plástico e inyección de caucho)- mejora en los procesos.



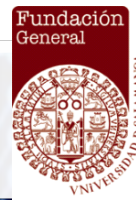


- Al entrar en el sector de la automoción nos dimos cuenta de que para competir con corporaciones de nivel mundial y dar servicio a unos clientes de ese volumen teníamos que dar soluciones innovadoras en todos los términos (coste, funcionalidad,...) y no solo en nuestros productos sino también en sus conjuntos.
- Teníamos que innovar constantemente y comenzamos a hacerlos de una forma coordinada en la década de los 90.



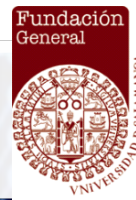


- Desde los años 90 hemos desarrollado, tanto para el sector de automoción como para el farmacéutico, no solo individualmente sino que necesitábamos cooperación, por lo que comenzamos a crear una red de colaboraciones;
- CIDAUT, socios fundadores y patronos
- CARTIF, participación en varios proyectos
- FUNDACION ATTICO, participes en proyectos nacionales
- USAL; comenzamos en el año 2011 dentro del marco de colaboración firmado en Octubre.



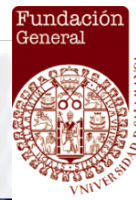


- Liderados un consorcio europeo de 7 países.
 - 5 proyectos CDTI ,Mas 15 proyectos regionales.
 - 6 proyectos del ministerio de industria.
 - Destinando en 2010 un 7,5% de la facturación a I+D.
 - Con tres vías de investigación, tanto en automocion como en farmacéutico;
1. Materiales.
 2. Procesos.
 3. Nuevos productos.





- Por tanto nuestra actividad de I+D es una parte vocacional y otra surgida de la necesidad de mantenernos en el mercado.
- Imprescindible una innovación continua dentro de la empresa, para poder competir.
- Todo proyecto de I+D obtenga financiación pública o no debe estar orientado a una necesidad real de la empresa (externa o interna) y con un retorno económico viable.

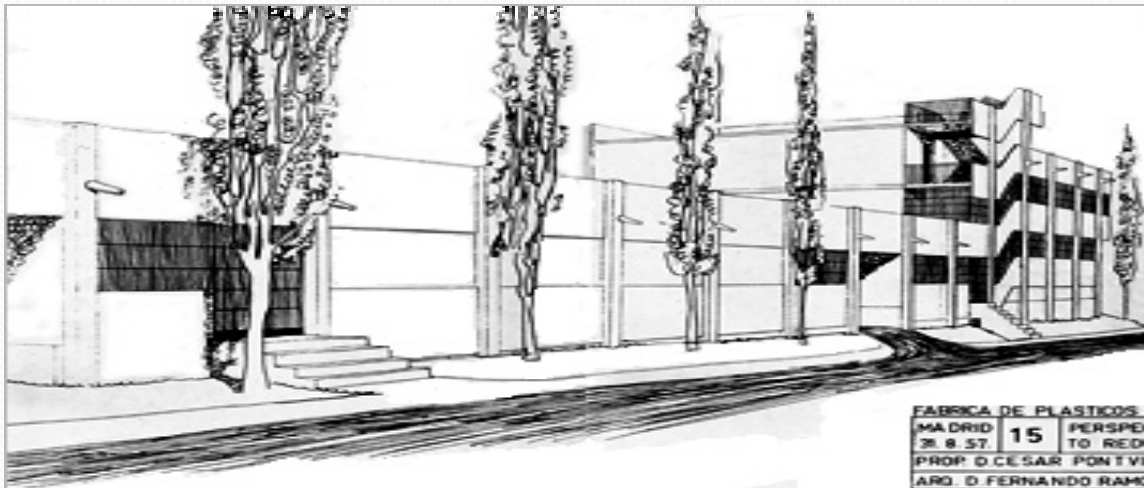




**We produce rubber and plastic technical parts
since 1947**

INTRODUCTION

Plásticos Dúrex, S.A. is a family business founded in 1947 and dedicated to the production of rubber and plastic technical parts mainly for the automotive sector and for the hospital sector and laboratories.



SKETCH OF THE ORIGINAL FACTORY

OUR MISSION

The transformation of elastomers and thermoplastics providing our customers integral solutions based on an innovative technological platform and the excellence in the quality of the service to generate a sustained profitable growth for the shareholders and the social environment of the company

OUR VISION

Being a leading industrial group in the sectors in which participates and in continuous growing, with multinational presence, which it is distinguished for providing optimum solutions to its customers, providing the latest technologies in processes and materials, and based on the excellence of the quality and service

OUR VALUES

:: Customer Orientation

:: Flexibility

:: Quality and Service Excellence

:: Environment Responsibility

:: Innovation and Development

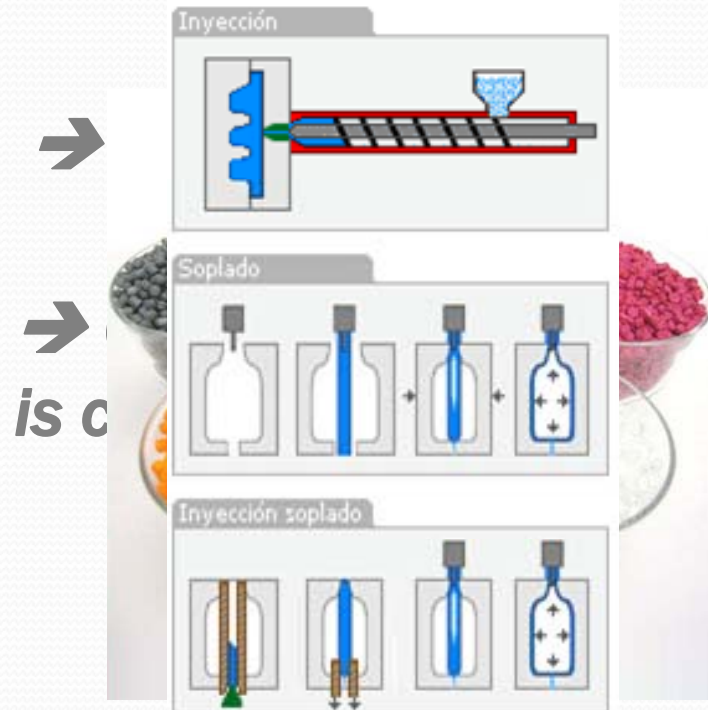
:: Social Responsibility

**→ We work for our people, our environment
and our society, but most of all for our
customers**

OUR KEY FACTORS

→ *The integration of three productive processes in order to offer our customers the optimum solution from a global point of view of:*

:: Technology



:: Design

:: Technical solution



ation and
l-times'
nent and
01, TS 1
150301 and

he
rex
AS

lasticos
urex

OUR PRODUCTIVE CENTRES



pd **plasticos**
durex
SALAMANCA
ESPAÑA
DESDE 1947



pd **plasticos**
durex
KRYZWA
POLONIA
DESDE 2008

SALAMANCA – SPAIN – SINCE 1947



:: TOTAL AREA: 8.500 m²

:: PRODUCTION AREA: 5.500 m²

:: GROUP MANAGEMENT
:: DEVELOPMENT CENTRE
:: DESIGN CENTRE
:: LOGISTICS

:: PRODUCTION CENTRE
:: WORKSHOP
:: ADMINISTRATION
:: LABORATORY

KRZYWA – POLAND – SINCE 2008



:: TOTAL AREA: 17.000 m²

:: PRODUCTION AREA: 2.000 m²

:: PLANT MANAGEMENT

:: LOGISTICS

:: PRODUCTION CENTRE

:: ADMINISTRATION

OUR PRODUCTS

We produce technical parts for injection moulding and plastic injection blow moulding, and rubber injection moulding and metal rubber, mainly for the following sectors:

- :: Automotive*
- :: Hospitals and laboratories*
- :: Technical parts*
- :: Bottles*

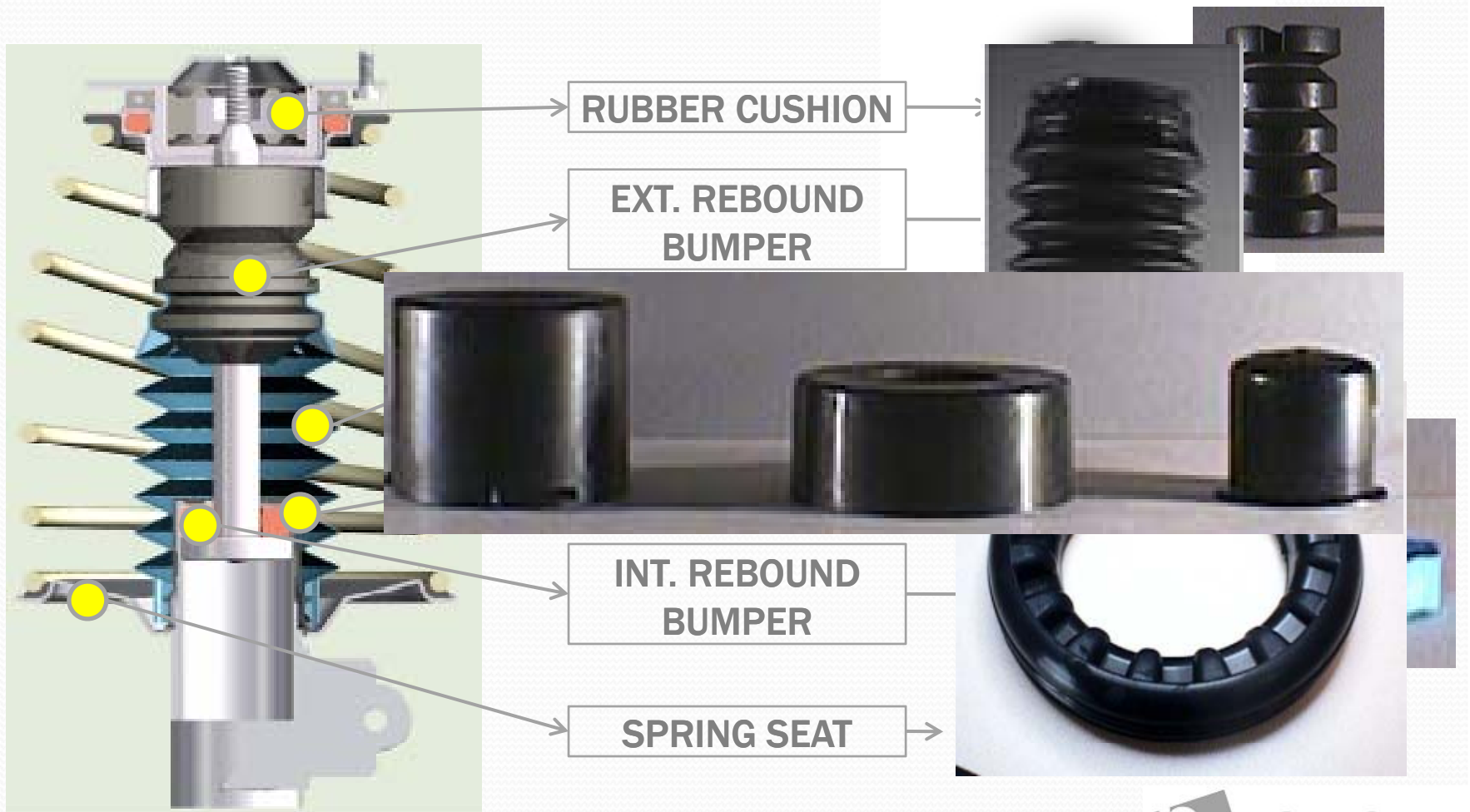
PRODUCTS: AUTOMOTIVE

Full experience in the automotive sector producing technical parts, mainly destined to the suspension and to other chassis insulating elements

ISOLATION OF THE CHASSIS



PRODUCTS: AUTOMOTIVE FRONT MODULE



PRODUCTS AUTOMOTIVE

REAR MODULE



RUBBER CUSHION

EXT. REBOUND
BUMPER

BUMPER CAP

INT. REBOUND
BUMPER

DUST TUBE

FLOATING PISTON

SILENTBLOCK



OTHER PRODUCTS

Hospitals



Technical bottles



Technical parts



OUR CUSTOMERS



Das Auto.



JAGUAR



mazda



TRELLEBORG



¡THANK YOU!



PLÁSTICOS DÚREX, S.A.
C/ DR. FERRÁN 116-118
37008 SALAMANCA
ESPAÑA

info@plasticosdurex.com